

□□

— □□□□□□□□□□□□□□□□□□□□



— □□□□**1**

□ □□□□**1**

□ □□□□**2**

□ □□□□□□□**3**

□ □□□□□□□□□□**4**

□ □□□□□□□□□**4**

□ □□□□□□□□□□□□□□**4**

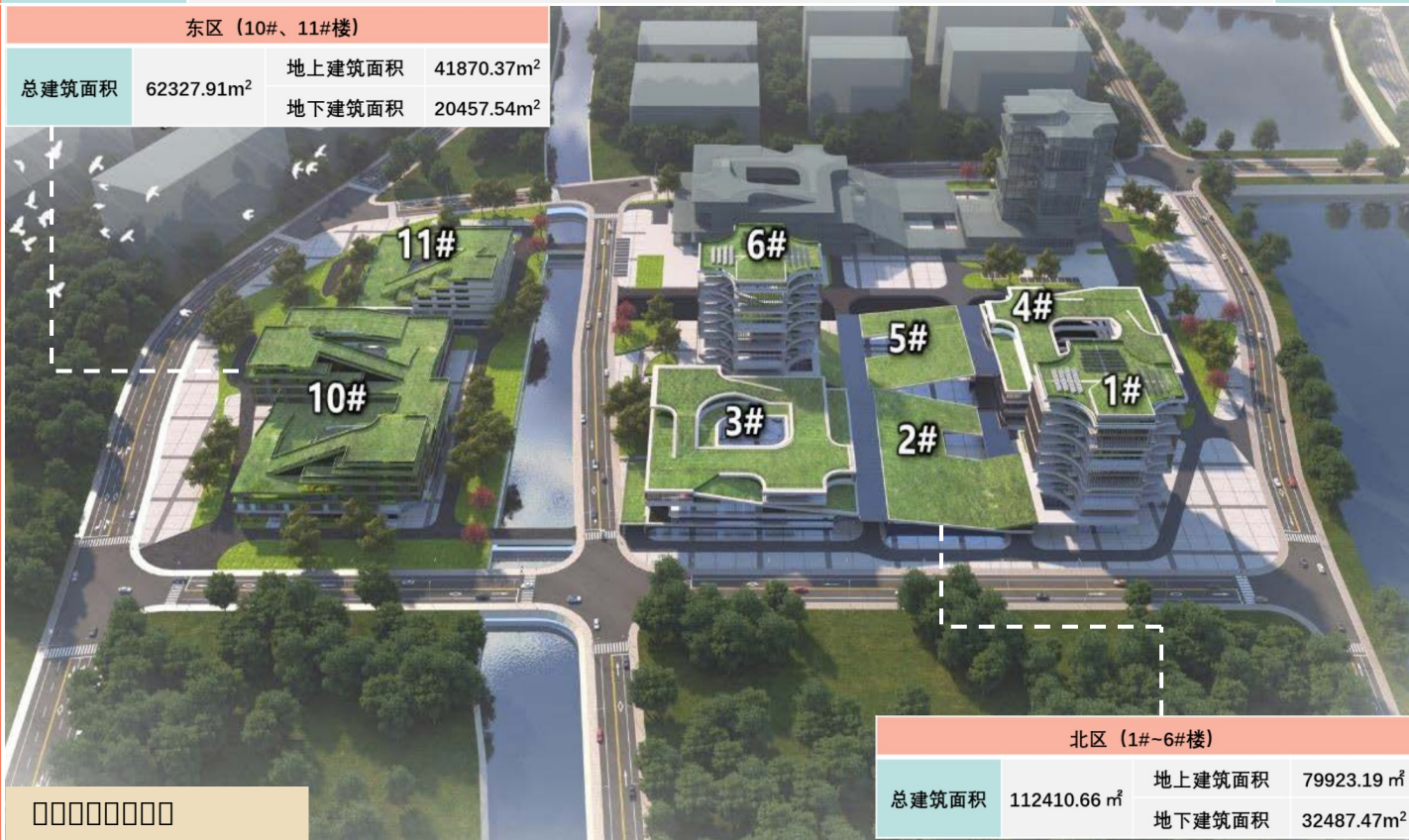


XXXXXXXXXXXXXXXXXXXXXXXXXXXX

XXXX	XXXXXXXXXXXXXXXXXXXX /	XXXX	XXX 795 XXXXXXX / .
XXXX	XXXXXXXXXXXXXXXXXXXXXXXXXXXXXXXXXXXX	XXXX	XXXXXX“XXX”XXXXXX
XXXX	////////// . .	XXXX	XX“XXXXXXXXXXXXXXXXXXXX
XXXXXX	///XXXX XXXXXXXXXXXXXXXXXXXXXXXXXXXXXXXXXXXXXXX	BIM XX	XX“XXX BIM+ XXXXXXXXXXXX”
XXXXXX		XXXX	XX“XXXXXXXXXXXXXXXXXXXX”
		XXXX	XX“XXXXXXXXXXXXXXXXXXXX”

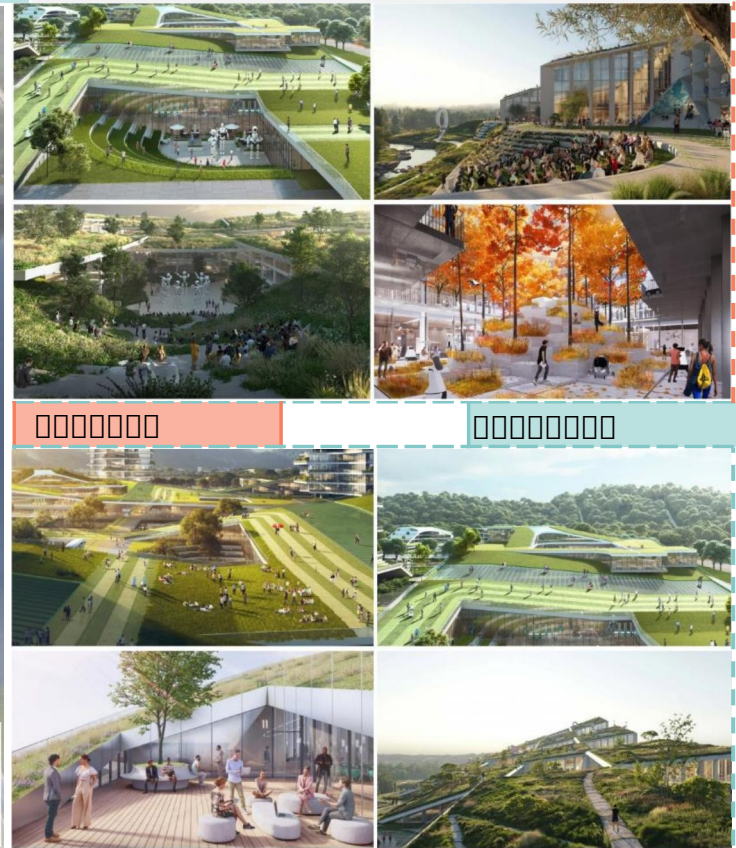
东区 (10#、11#楼)

总建筑面积	62327.91m ²	地上建筑面积	41870.37m ²
		地下建筑面积	20457.54m ²



北区 (1#~6#楼)

总建筑面积	112410.66 m ²	地上建筑面积	79923.19 m ²
		地下建筑面积	32487.47m ²



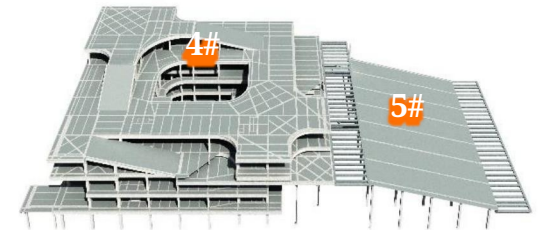


□□□□□□□□□□□□□□□□□□



10#11# □□□□□□
 □□□□□ 6 □□□ 1 °□□□ □□ 10# □
 26.5m □ 11# □ 23.5m ° □□□□□
 10# □ 27708.3m², 11# □
 14162.07m² °
 □□□□□□□□□□□□□□ □

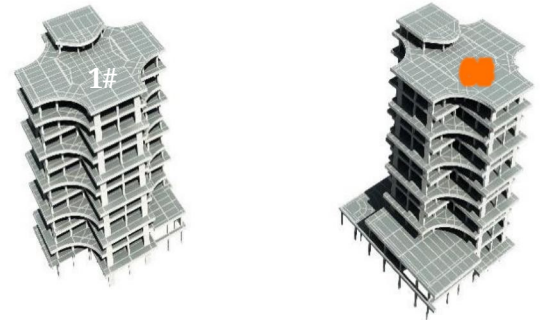
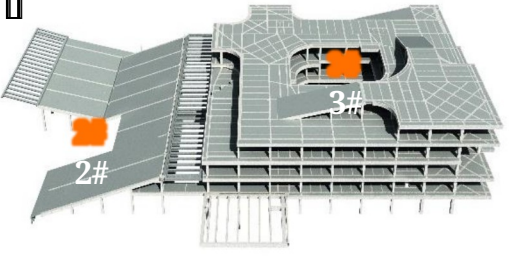
4#5# □□□□□□
 □□□ 4# □□ 5 □ 5# □□ 2 □□□
 □ 1 °□□□□□ 4# □ 23.5m □ 5
 # □ 12.95m °□□□□□ 4# □ 5509
 8.06m², 5# □ 8425.76m²
 □□□□□□□□□□□□□□



2#3# □□□□□□
 □□□ 3# □□ 5 □ 2# □□ 2 □□□□ 1
 °□□□□□ 3# □ 23.5m □ 2# □ 11.
 95m °□□□□□ 3# □ 55098.06m², 2#
 □ 8425.76m² °
 □□□□□□□□□□□□□□



1#6# □□□□□□
 □□□□□□□□ 11 □□□ 1 °
 □□□□□□□□ 48.3m °
 □□□□□□ 59921.02m² °
 □□□□□□□□□□□□□□ □





名称	数量	单位	说明
实名制通道	1	套	实名制通道
人脸识别	1	套	人脸识别
实名制通道	1	套	实名制通道
实名制通道	1	套	实名制通道
实名制通道	1	套	实名制通道
实名制通道	1	套	实名制通道
实名制通道	1	套	实名制通道
实名制通道	1	套	实名制通道
实名制通道	1	套	实名制通道
BIM 模型	3	套	BIM 模型
实名制通道	4	套	实名制通道
实名制通道	2	套	实名制通道
实名制通道	2	套	实名制通道
实名制通道	3	套	实名制通道
实名制通道	2	套	实名制通道
实名制通道	2	套	实名制通道
实名制通道	2	套	实名制通道

① 实名制通道 ② 人脸识别 ③ 实名制通道

实名制通道 人脸识别 实名制通道

实名制通道 “1+N” 实名制通道

实名制通道 实名制通道 领导手机APP同步查看

□□

□□□ □□□□□□□□



— □□□□□□□□□□8

□ □□□□□□9

□ □□□□□□□□□□9

□ □□□□□□□10



□□□□□□□□

·□

□□□□□□□□



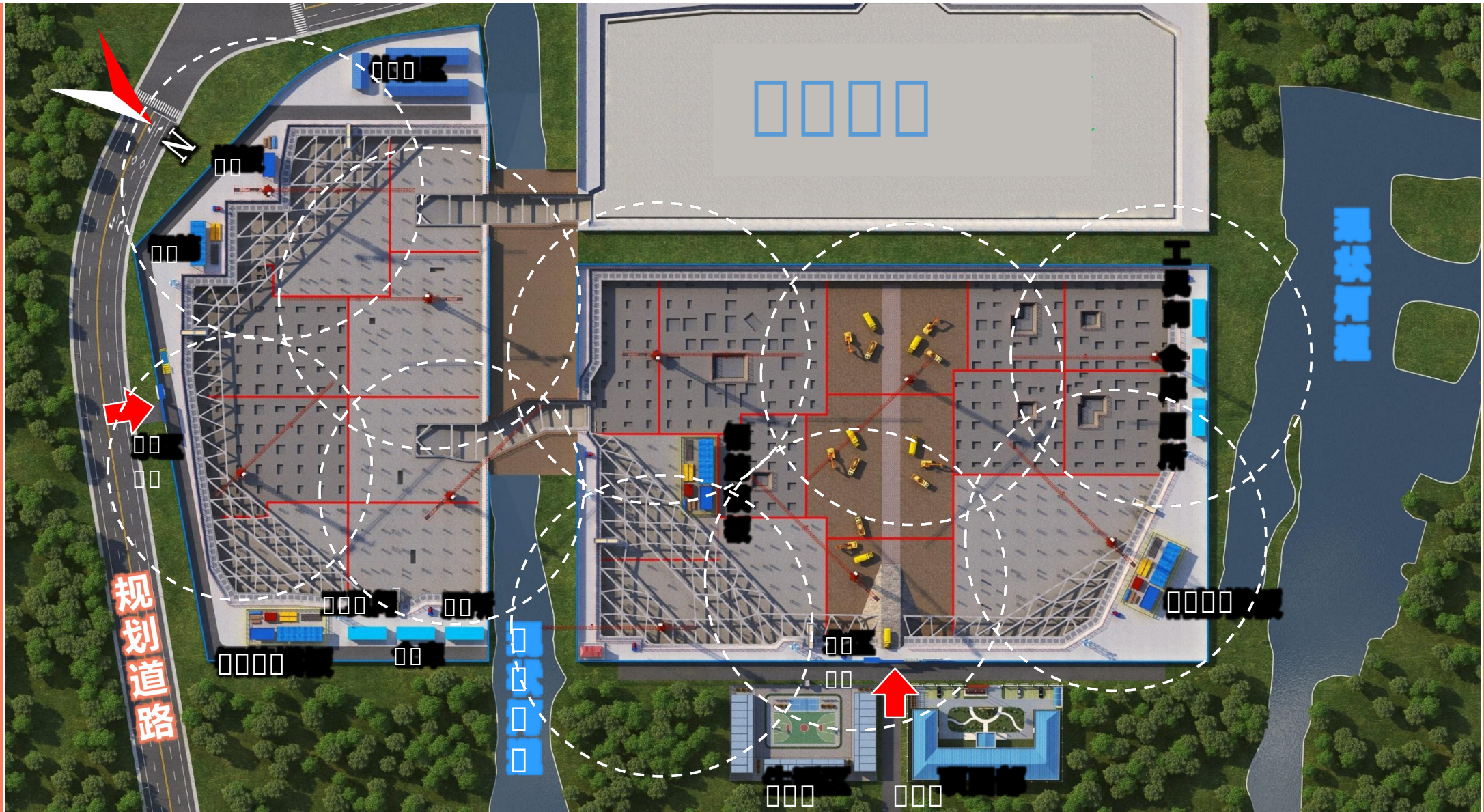
□□□□□□ 1 · □□□□□□□□□□□□□□ 2 · □□□□□□□□□□□□□□ 3 · C25 □□□□□□□□□□□□□□□□□□□□□□□□

4 · □□□□ 5 · °



□□□□□□□□

□□□□□□□□□□



□□□□□□ 1 · □□□□□□□□□□□□□□□□ 2 · 2 □ TC5517 □□□□ 8 □ TC6023 ° 3 · □□□□□□□□□□□□ 4 · °



□□□□□□□□

□□□□□□□□



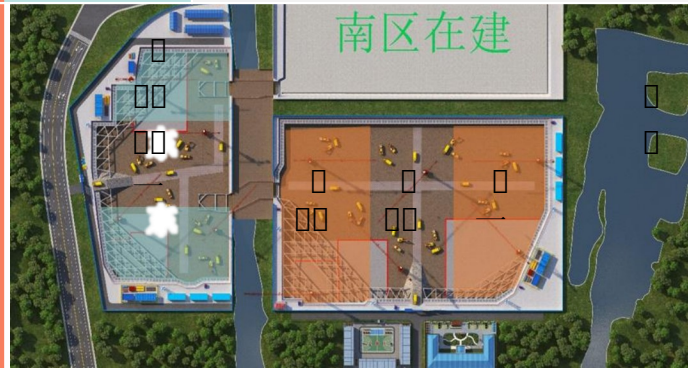
□□□□□□ 1 · 2 □ TC5517 □□□□ 6 □ TC6023 ° 2 · SC200 □□□□ □□□□ 7 □□□□□□□□□□□□□□□□□□□□□□ 3 · PC ' ' ° □□□□□□□□ PC ' ' °



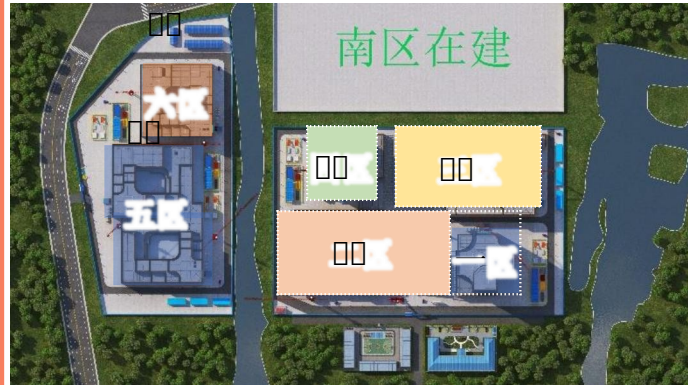
— 项目基本情况

项目) 总建筑面积 795 ㎡。项目 位于 区 街 号。项目 占地面积 ㎡。

- 1 项目 名称 “ 项目 ”。
- 2 项目 建设 内容 。
- 3 项目 建设 规模 。



项目 建设 内容 。



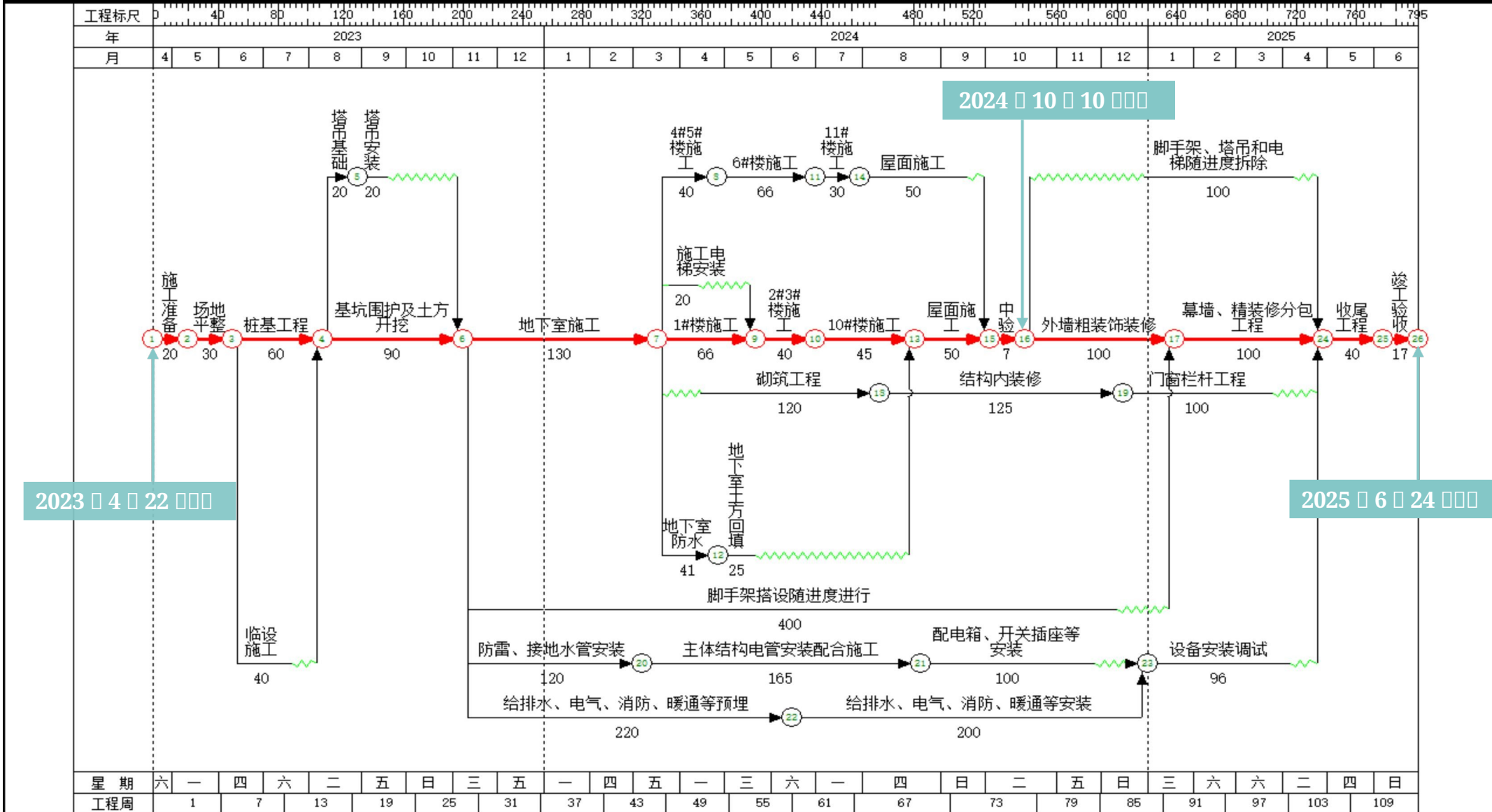
项目 建设 内容 。

项目 建设 内容 。

序号	建设内容	建筑面积
1		20
2		110
3		155
4		200
5		270
6		330
7		440
8		481
9		538
10		590
11		595
12		500
13		704
14		716
15		720
16		778
17		795



台州市国际科学家创业基地首建区（东区、北区）项目施工进度网络图



2023 4 22

2024 10 10

2025 6 24

说明： 1. 本工程投标工期为795日历天，计划开工日期为 2023年4月22日，计划竣工日期为2025年6月24日。具体开工日期以开工令为准。
 2. 关键节点控制：自开工起110天内完成桩基施工，200天内完成土方开挖，330天内完成地下室施工，538天内完成中间结构验收，795天内竣工...

—▶	关键工作	~▶	自由时差	起始时间	2023-04-22	总工期(含假期)	795天
—▶	一般工作	▬	结束旗帜	完成时间	2025-06-24	总工期(工日)	795天

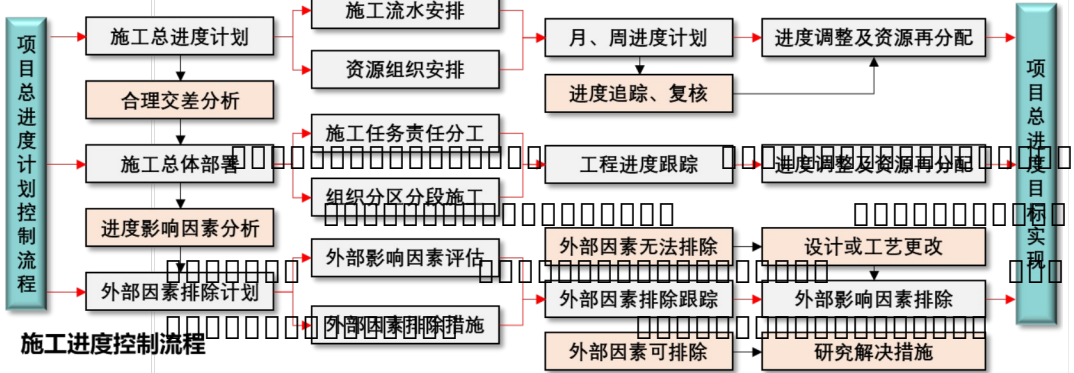
工期保证体系

1. ...
 2. ...
 3. ...
 4. ...

工期保证体系

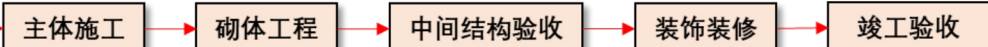
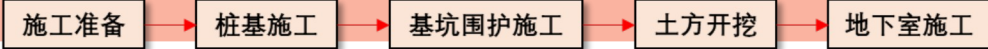


1. ...
 2. ...
 1. ... 2. ...





施工进度



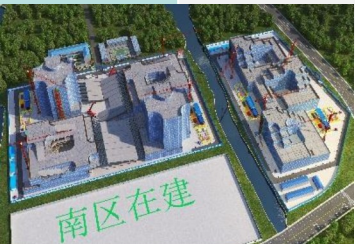
工程概况

本工程位于... 总建筑面积... 建筑层数... 结构形式... 抗震等级... 设计使用年限... 建设单位... 监理单位... 施工单位...

本工程于... 年... 月... 日开工，计划于... 年... 月... 日竣工，工期... 天。

本工程采用... 施工工艺，严格按照... 规范和标准进行施工。

本工程“质量”管理目标为... “安全”目标为... 文明施工目标...



工程概况



桩基施工



土方开挖



地下室施工



材料运输



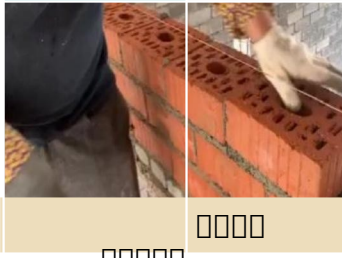
竣工验收

工程概况

本工程总建筑面积 30 万平方米，建筑层数 30 层，结构形式为框剪结构，抗震等级为二级，设计使用年限为 50 年。

工程概况

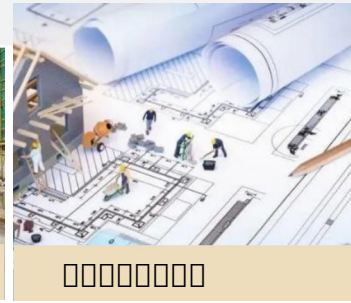
本工程于 2023 年 10 月 1 日开工，计划于 2025 年 10 月 1 日竣工，工期 24 个月。



砌体工程



中间结构验收



装饰装修

工程概况

本工程采用 6 个月工期，计划于 2023 年 10 月 1 日开工，计划于 2024 年 4 月 1 日竣工，工期 6 个月 1 天。

工程概况

本工程于 2023 年 10 月 1 日开工，计划于 2024 年 10 月 1 日竣工，工期 12 个月。



“ ”

中国机械工业集团有限公司

中国机械工业集团有限公司

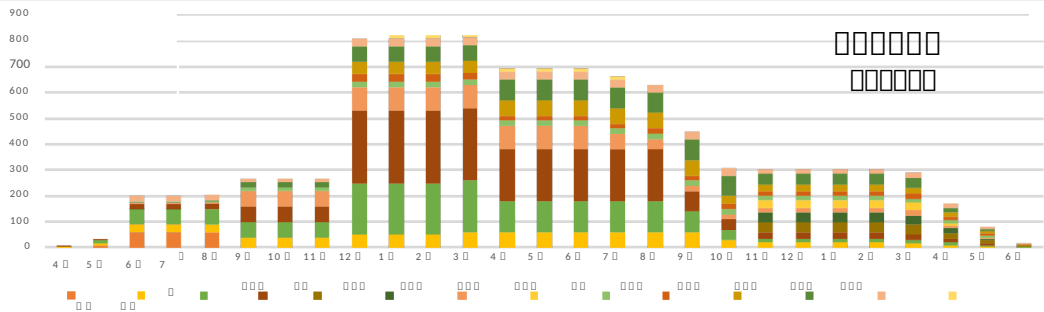
中国机械工业集团有限公司 中国机械工业集团有限公司

中国机械工业集团有限公司

中国机械工业集团有限公司 中国机械工业集团有限公司

中国机械工业集团有限公司

中国机械工业集团有限公司 中国机械工业集团有限公司



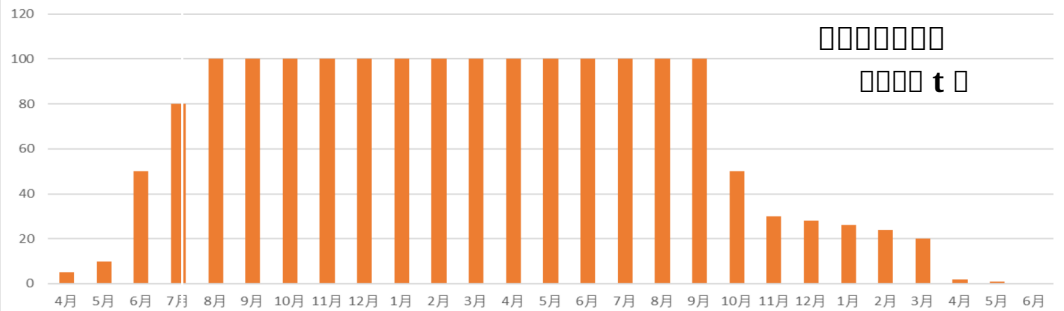
中国机械工业集团有限公司

中国机械工业集团有限公司

中国机械工业集团有限公司 中国机械工业集团有限公司

中国机械工业集团有限公司

中国机械工业集团有限公司 中国机械工业集团有限公司



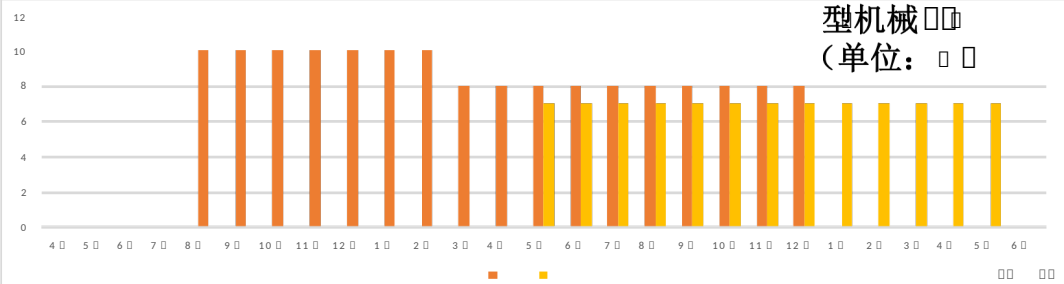
中国机械工业集团有限公司

中国机械工业集团有限公司

中国机械工业集团有限公司 “ ” 中国机械工业集团有限公司

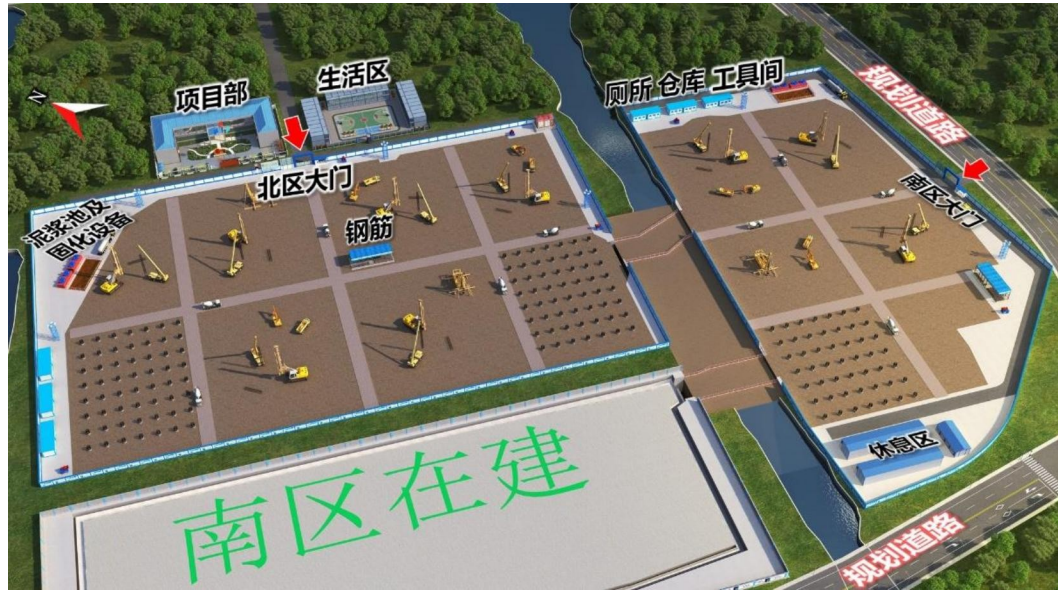
中国机械工业集团有限公司

中国机械工业集团有限公司 中国机械工业集团有限公司

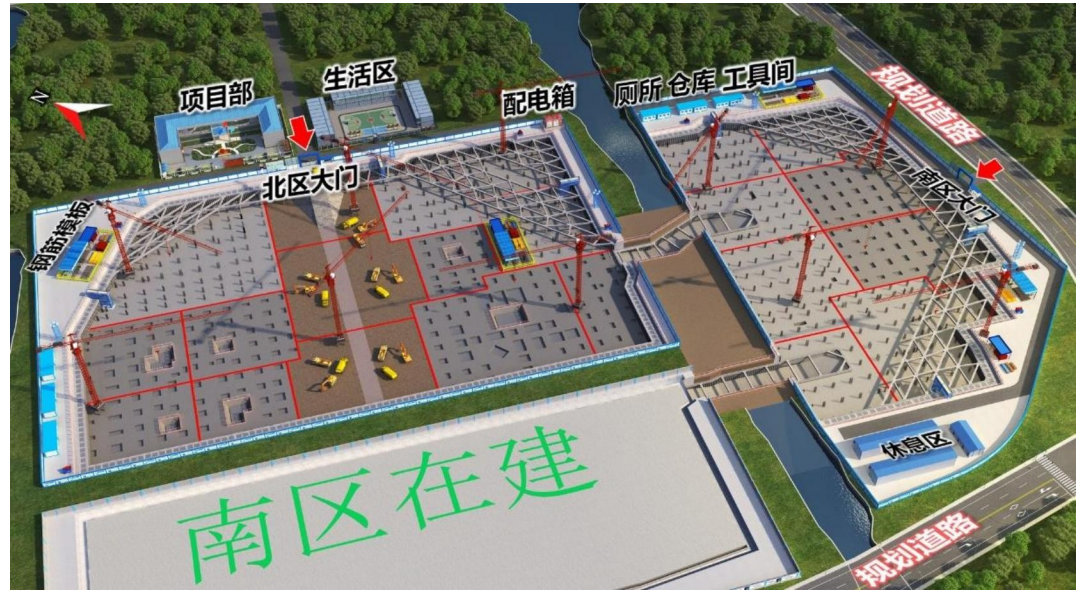




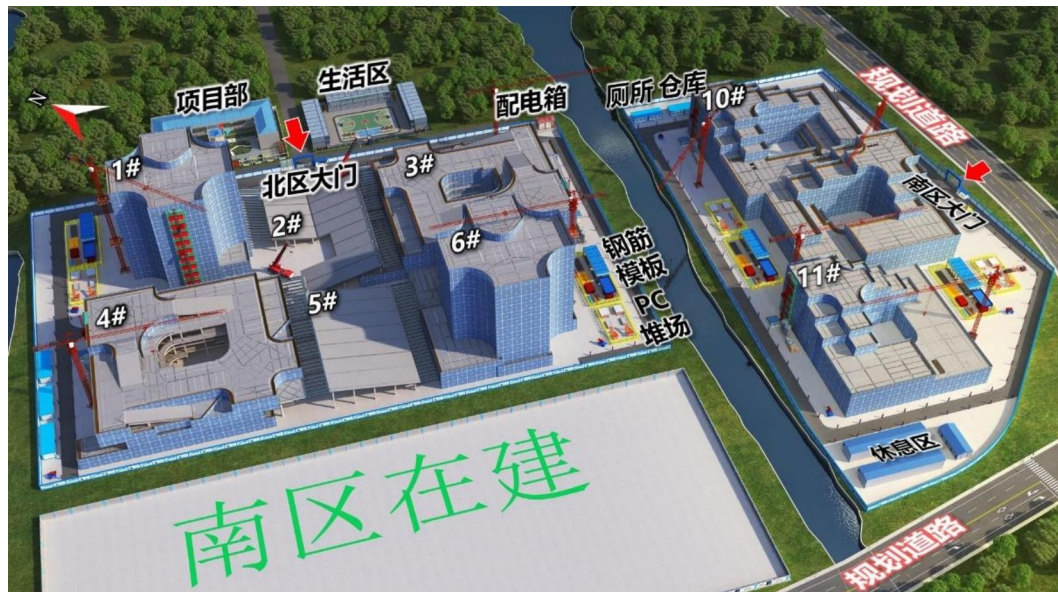
□□□□□□□□



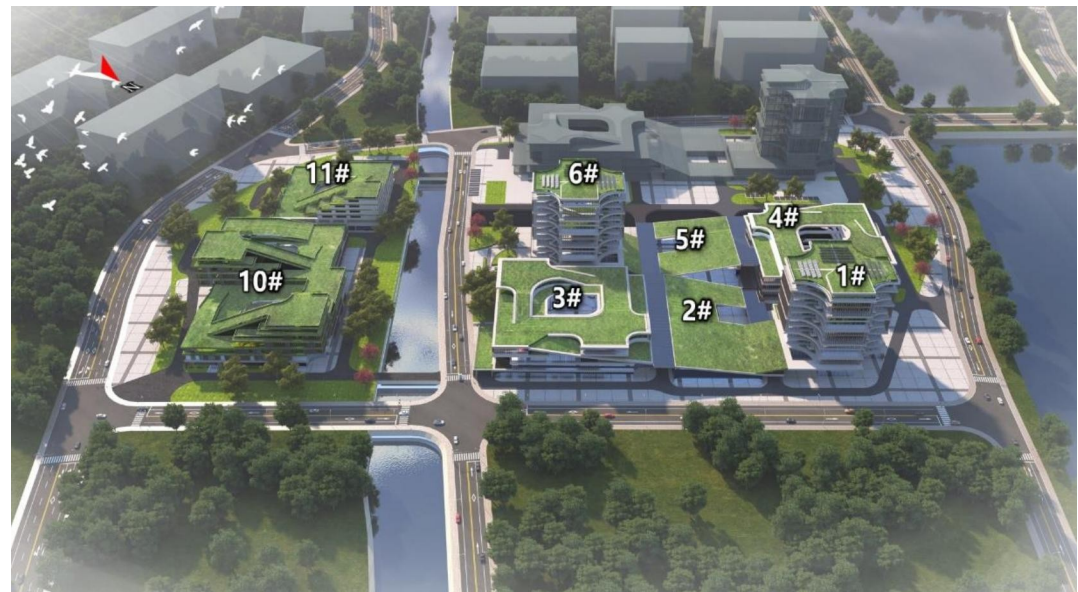
□□□□ 60 □□ 2023 □ 6 □ 11 □ -2023 □ 8 □ 9 □□



□□□□□□□□ 220 □□ 2023 □ 8 □ 10 □ -2024 □ 3 □ 16 □□



□□□□ 201 □□ 2024 □ 3 □ 17 □ -2024 □ 10 □ 3 □□



□□□□□□□□□□ 264 □□ 2024 □ 10 □ 4 □ -2025 □ 6 □ 24 □□

000 000000000000000



— 000000000000000000019

0 000000000000000020

0 000000000000000021

0 000000000000000000022

0 000000000024

一、

1、“→” 质量管理体系” 质量管理体系
 2、质量管理体系 质量管理体系 ;3、质量管理体系 质量管理体系
 4、质量管理体系 质量管理体系 ;5、质量管理体系 QC 质量管理体系 , 质量管理体系
 质量管理体系

质量管理体系

1、质量管理体系 质量管理体系 质量管理体系
 质量管理体系
 2、质量管理体系 质量管理体系 质量管理体系
 质量管理体系 质量管理体系 ;3、质量管理体系 质量管理体系。

质量管理体系

1、质量管理体系 质量管理体系 ;2、质量管理体系 质量管理体系
 质量管理体系 ;3、质量管理体系 质量管理体系“质量管理体系”);4、质量管理体系 质量管理体系
 5、质量管理体系 质量管理体系。 6、质量管理体系 质量管理体系
 质量管理体系。

质量管理体系

质量管理体系

1、质量管理体系 质量管理体系 质量管理体系 质量管理体系
 质量管理体系 质量管理体系。 2、质量管理体系 质量管理体系 质量管理体系
 质量管理体系 质量管理体系 质量管理体系 质量管理体系 质量管理体系
 质量管理体系“质量管理体系” 质量管理体系。

质量管理体系

1、质量管理体系 质量管理体系。 2、质量管理体系 质量管理体系
 质量管理体系。 3、质量管理体系 质量管理体系。 4、质量管理体系 质量管理体系
 质量管理体系 质量管理体系 质量管理体系 质量管理体系。

质量管理体系

“质量管理体系” 质量管理体系。 质量管理体系 5S、质量管理体系 质量管理体系
 质量管理体系 质量管理体系 质量管理体系



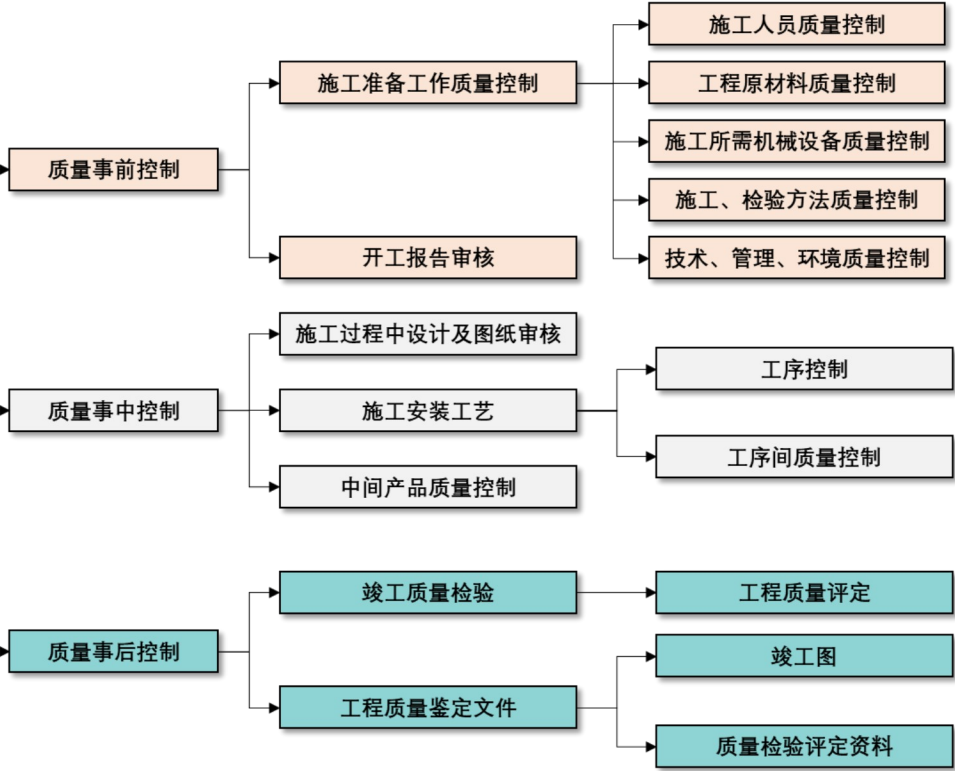
质量事前控制

“三检制”

质量事中控制

质量事后控制

施工质量控制流程



质量事前控制

质量事中控制

质量事后控制

BIM 应用

1. BIM 应用

2. BIM 应用

3. BIM 应用



1. BIM 应用

2. BIM 应用

3. BIM 应用

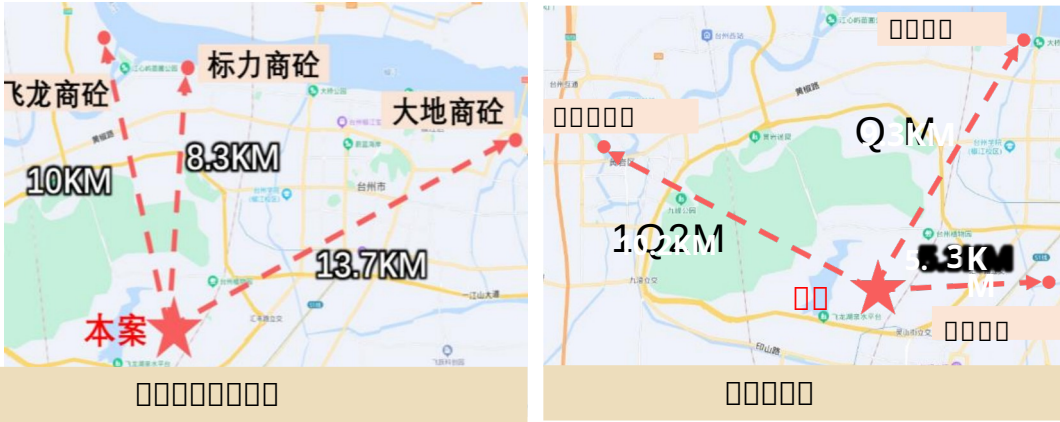
品質管理

項目	内容	検査方法	写真
基礎	基礎コンクリートの 養生期間を確保し コンクリートの 強度を確保する。	1. 養生期間を確保し、 コンクリートの 強度を確保する。 2. 養生期間を確保し、 コンクリートの 強度を確保する。 3. 養生期間を確保し、 コンクリートの 強度を確保する。	
基礎	基礎コンクリートの 養生期間を確保し コンクリートの 強度を確保する。	1. 養生期間を確保し、 コンクリートの 強度を確保する。 2. 養生期間を確保し、 コンクリートの 強度を確保する。 3. 養生期間を確保し、 コンクリートの 強度を確保する。 4. 養生期間を確保し、 コンクリートの 強度を確保する。	
基礎	基礎コンクリートの 養生期間を確保し、 コンクリートの 強度を確保する。	1. 養生期間を確保し、 コンクリートの 強度を確保する。 2. 養生期間を確保し、 コンクリートの 強度を確保する。 3. 養生期間を確保し、 コンクリートの 強度を確保する。 4. 養生期間を確保し、 コンクリートの 強度を確保する。	
基礎	基礎コンクリートの 養生期間を確保し、 コンクリートの 強度を確保する。	1. 養生期間を確保し、 コンクリートの 強度を確保する。 2. 養生期間を確保し、 コンクリートの 強度を確保する。 3. 養生期間を確保し、 コンクリートの 強度を確保する。 4. 養生期間を確保し、 コンクリートの 強度を確保する。	



材料采购管理

材料采购管理是指根据工程需要，按照一定的程序，从市场上选择合格的材料、设备，并签订经济合同，按合同规定的时间、地点、数量、质量、价格进行采购的过程。



材料
采购

1、材料采购管理的内容
2、材料采购管理的要求
3、材料采购管理的程序

1、材料采购管理的内容
2、材料采购管理的要求
3、材料采购管理的程序

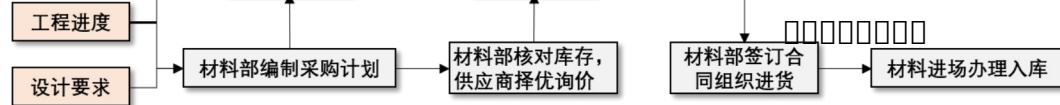
材料
采购

材料采购管理的内容
材料采购管理的要求
材料采购管理的程序

1、材料采购管理的内容
2、材料采购管理的要求
3、材料采购管理的程序

材料
采购

材料采购管理的内容
材料采购管理的要求
材料采购管理的程序



材料采购管理流程图

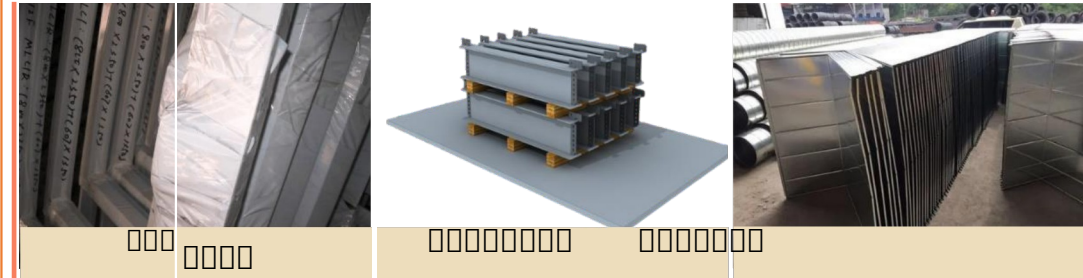


·

1 · 2 · 3 ·

1 · 2 · 3 ·

1 · 2 · 3 ·



1 · 2 · 3 ·

·

1 · 2 · 3C ·

1 · 2 ·

1 · 2 · 1-2 · PC ·



1 · 2 · 3 ·



— XXXXXXXXXXXXXXXXXXXX

XXXX
XXXX

1 XXXXXXXXXXXXXXXXXXXX XXXXXXXXXXXXXXXXXXXX。

2 XXXXXXXXXXXXXXXXXXXX XXXXXXXXXXXXXXXXXXXXXXXXXXXXXXX
XX。

3 XXXXXXXXXXXXXXXXXXXX XXXXXXXXXXXXXXXXXXXXXXXXXXXXXXX
XXXXXXXXXXXX。

XXXX XX

1。

2 XXXXXXXXXXXXXXXXXXXX。

3 XXXXXXXXXXXXXXXXXXXX

4。

5 XXXXXXXXXXXXXXXXXXXX

6。

XXXX

XXXX 1484 XX $\Phi 700$ XXX 50~66m XXX 20 \square GPS-18。

XXXX

XXXXXXXXXX + XXXXXXXXXXXXXXXXXXXXXXXXXXXX 53 \square m³ \circ 22 \cdot 16 \square
 \cdot 50。

XXXX

XXXXXXXXXX 8 \square TC6023 \square 2 \square TC5517 XXXXXXXXXXXXX \circ 7。

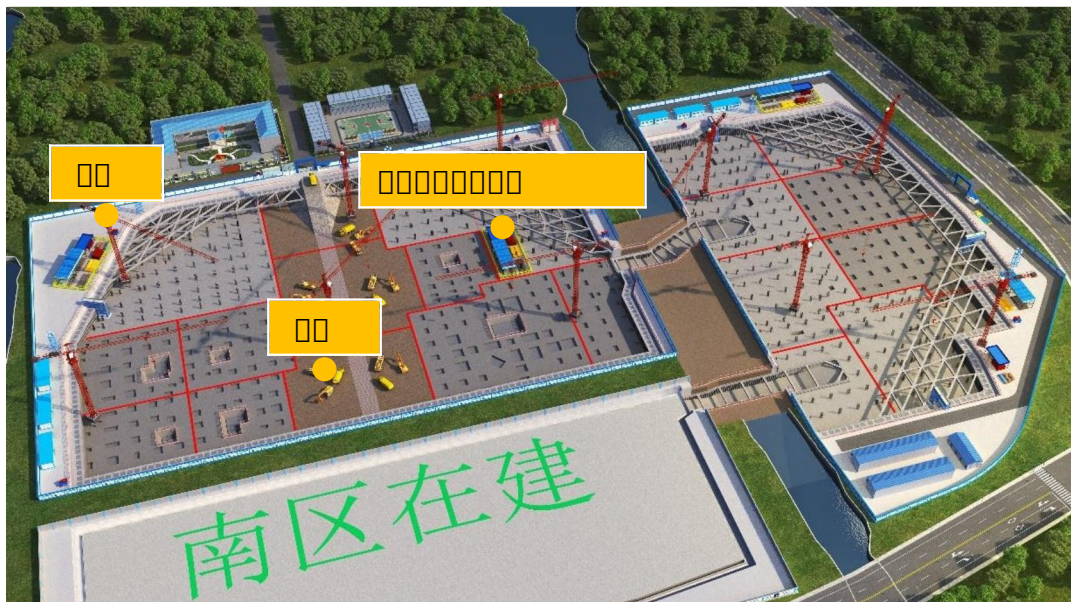
XXXX

XX 6 XXXXXXXXXXXXX 2 XX XXX 3 XXXXXXXXXXXXX

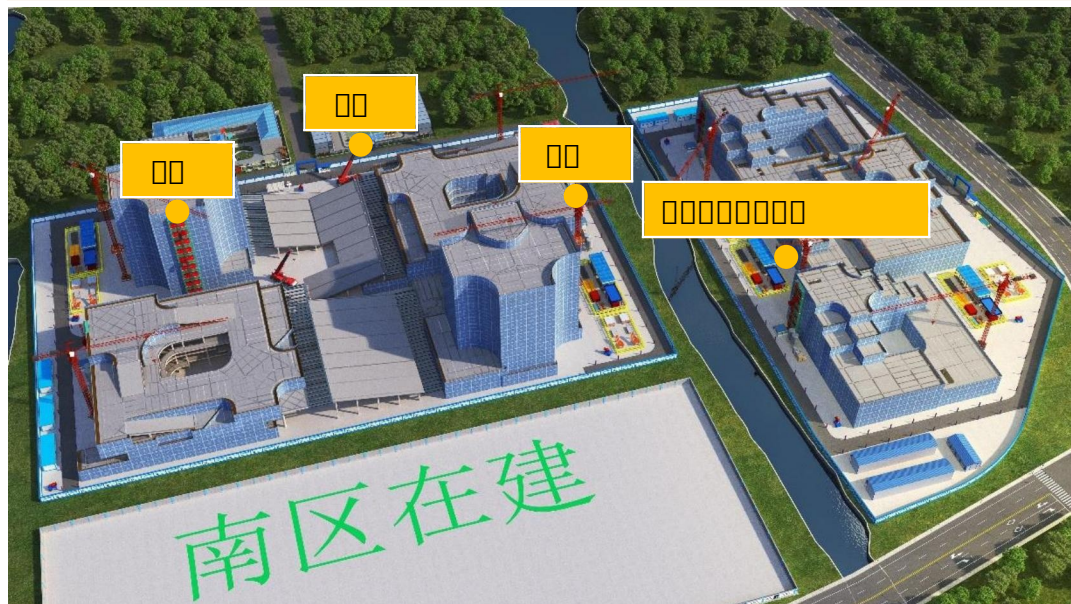
XXXX

XXXX 1 XXXXXXXXXXXXXXX 220KW \square

— XXXXXXXXXXXX



XXXXXXXXXXXXXXXX



XXXXXXXXXXXXXXXX



— ·□□□□□□□□□□□□

□□	□□□□	□□□□	□□	□□□□
1	□□	TC5517	2 □	2023 □ 8 □ 15 □
2	□□	TC6023	8 □	2023 □ 10 □ 15 □
3	□□□	HB67V	3 □	2023 □ 11 □ 2 □
4	□□□□□	9-12m ³	40 □	2023 □ 6 □ 12 □



TC5517 □□□

□□□

TC6023 □□□

□□□□□

— ·□□□□□□□□□□□□

□□	□□□□	□□□□	□□	□□□□
13	□□□□□	GQ40A	6 □	2023 □ 8 □ 10 □
14	□□□□□	GW40	6 □	2023 □ 8 □ 10 □
15	□□□□□	SZ-50A	6 □	2023 □ 8 □ 10 □
16	□□□□□□	LIR35	10 □	2023 □ 8 □ 10 □



□□□

□□□

□□□□□

□□□□□□

□□□□

5	□□□□	GPS-18	20 □	2023 □ 6 □ 10 □
6	□□□□□□	ZJ700	22 □	2023 □ 6 □ 10 □
7	□□□□	SC200	7 □	2024 □ 5 □ 10 □
8	□□□	HT80		2023 □ 11 □ 5 □



□□□□

□□□□□□

□□□□

□□□

□□□□

1	□□□□□	ZX7-400	7 □	2024 □ 10 □ 10 □
2	□□□□□	XF200	3 □	2024 □ 10 □ 10 □
3	□□□	□□ □180b	10 □	2024 □ 10 □ 10 □



□□□□□

□□□□□

□□□□□

□□□

□□□□□

9	□□□□□	/	50 □	2023 □ 8 □ 10 □
10	□□□	PC200/80	16 □	2023 □ 8 □ 10 □
11	□□□□□	GT4/14	6 □	2023 □ 8 □ 10 □
12	□□□□□	HW70	15 □	2023 □ 8 □ 10 □

□□□□

1	□□□	10t	8 □	2024 □ 10 □ 20 □
2	□□□□□	GC-3	5 □	2024 □ 10 □ 20 □
3	□□□	□□□	5 □	2024 □ 10 □ 20 □



□□	□□□□	□□□□	□□	□□□□	□□	□□□□	□□□□	□□	□□□□
1	□□□	NTS-332R10	6 □	2023 □ 6 □ 10 □	14	□□	2m	8 □	2024 □ 8 □ 10 □
2	□□□	AT-B4A	10 □	2023 □ 6 □ 10 □	15	□□□	□□ / □□	8 □	2024 □ 8 □ 10 □
3	□□□	32 □	6 □	2023 □ 6 □ 10 □	16	□□□	/	16 □	2024 □ 8 □ 10 □
4	□□□	JC300	6 □	2023 □ 6 □ 10 □	17	□□□□	/	6 □	2023 □ 6 □ 10 □



□□□



□□□



□□□



□□□



□□□□



□□



□□□



□□□□

5	□□□□□	□□□□□	12 □	2023 □ 6 □ 10 □	18	□□□□□	HT-225A	12 □	2024 □ 8 □ 10 □
6	□□□□□	15*15*15cm	16 □	2023 □ 6 □ 10 □	19	□□□□□□	□□□	12 □	2024 □ 8 □ 10 □
7	□□□□	70.7*70.7*70.	16 □	2023 □ 6 □ 10 □	20	□□□□□□	UM-5DL	10 □	2024 □ 8 □ 10 □
8	□□□□□□	/	16 □	2023 □ 6 □ 10 □	21	□□□	WSS311 5	□□□	2023 □ 6 □ 10 □



□□□□□



□□□□□



□□□□



□□□



□□□□□



□□□□□□



□□□□□□



□□□

9	□□□□□□	SC145 □	12 □	2023 □ 6 □ 10 □	22	□□□	WS2080	□□	2023 □ 6 □ 10 □
10	□□□	3m/5m/10m	□□	2023 □ 6 □ 10 □	23	□□□□□	16MPa	4 □	2024 □ 8 □ 10 □
11	□□□□□□	VC4105A	8 □	2023 □ 6 □ 10 □	24	□□□□□	220V/100V/ 20V	4 □	2024 □ 8 □ 10 □
12	□□□□□□	VC60B	8 □	2023 □ 6 □ 10 □	25	□□□	MF500	6 □	2024 □ 8 □ 10 □
13	□□□□	0-150- 200mm	15 □	2023 □ 6 □ 10 □	26	□□□□□	JR-TSP	3 □	2023 □ 6 □ 10 □

□□

□□□ □□□□□□□□□□□□□□□□



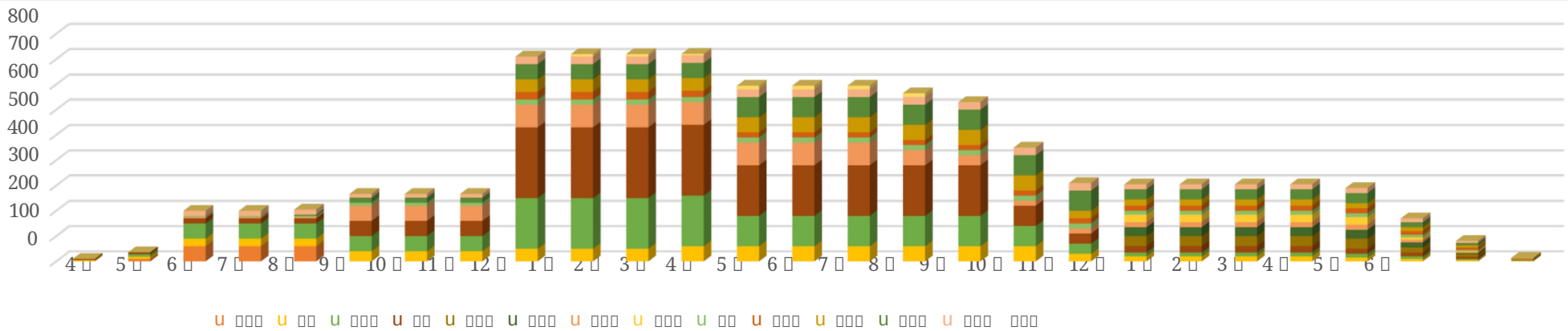
- 一 □□□□□□□□32
- □□□□□□□□32
- □□□□□□□□32
- □□□□□□33
- □□□□□□□□34
- □□□□□□□□35



工程节点计划表

单位

	施工准备			桩基阶段			土方阶段			地下室阶段			主体阶段								装修阶段				扫尾验收		
时间	2023年												2024年								2025年						
工种	4月	5月	6月	7月	8月	9月	10月	11月	12月	1月	2月	3月	4月	5月	6月	7月	8月	9月	10月	11月	12月	1月	2月	3月	4月	5月	6月
打桩工	0	10	60	60	60	0	0	0	0	0	0	0	0	0	0	0	0	0	0	0	0	0	0	0	0	0	
砼工	5	8	30	30	30	40	40	40	50	50	50	60	60	60	60	60	60	60	30	20	20	20	20	15	10	5	2
钢筋工	0	10	60	60	60	60	60	60	200	200	200	200	120	120	120	120	120	80	40	15	15	15	15	15	10	5	2
木工	5	8	20	20	20	60	60	60	280	280	280	280	200	200	200	200	200	80	40	25	25	25	25	20	15	8	2
油漆工	0	0	0	0	0	0	0	0	0	0	0	0	0	0	0	0	0	0	0	40	40	40	40	40	20	10	1
安装工	0	0	0	0	0	0	0	0	0	0	0	0	0	0	0	0	0	0	0	35	35	35	35	35	20	5	0
架子工	0	0	5	5	5	60	60	60	90	90	90	90	90	90	90	60	40	20	20	20	20	20	20	20	10	5	2
门窗工	0	0	0	0	0	0	0	0	0	0	0	0	0	0	0	0	0	0	0	30	30	30	30	30	10	2	0
水电工	0	0	5	5	5	12	12	12	20	20	20	20	20	20	20	20	20	20	20	15	15	15	15	15	10	5	1
防水工	0	0	0	0	0	0	0	0	30	30	30	25	20	20	20	20	20	20	20	20	20	20	20	15	10	1	
抹灰工	0	0	0	0	0	0	0	0	50	50	50	50	60	60	60	60	60	60	30	25	25	25	25	20	15	8	1
砌筑工	0	0	0	0	5	20	20	20	60	60	60	60	80	80	80	80	80	80	80	40	40	40	40	40	20	10	1
电焊工	0	0	20	20	20	15	15	15	30	30	30	30	30	30	30	30	30	30	30	20	20	20	20	20	15	8	1
钢构工	0	0	0	0	0	0	0	0	0	10	10	6	15	15	15	15	0	0	0	0	0	0	0	0	0	0	0
合计	10	36	200	200	205	267	267	267	810	820	820	821	695	695	695	695	630	450	310	305	305	305	305	290	170	81	14



目次

目次 00000000000000000000000000000000

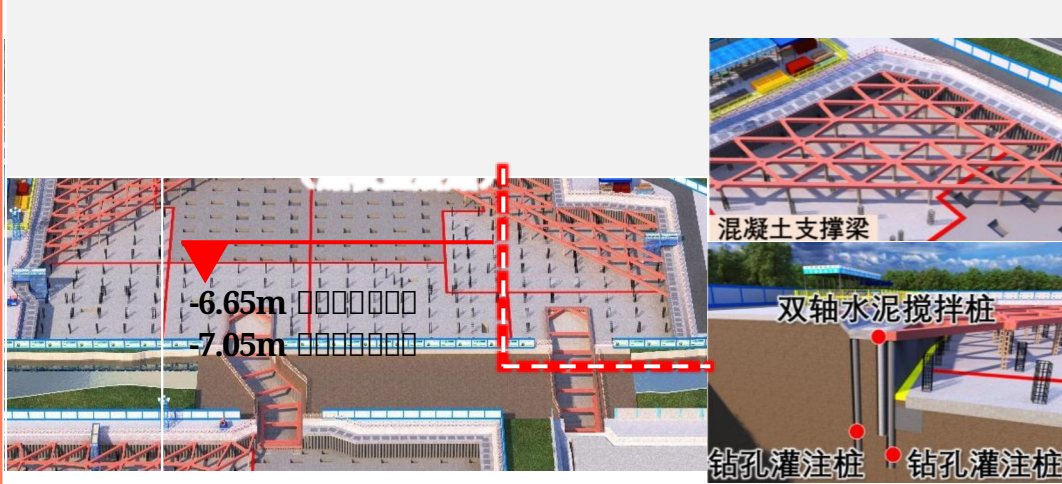


- 一 000000000000000036
- 二 00000000000000000000000037
- 三 000000000000000038
- 四 000000000000000039
- 五 000000000000000039
- 六 00000000000000000040
- 七 000000000041
- 八 000000000000000042
- 九43
- 十 000000000000000044
- 十一 00000045



图例

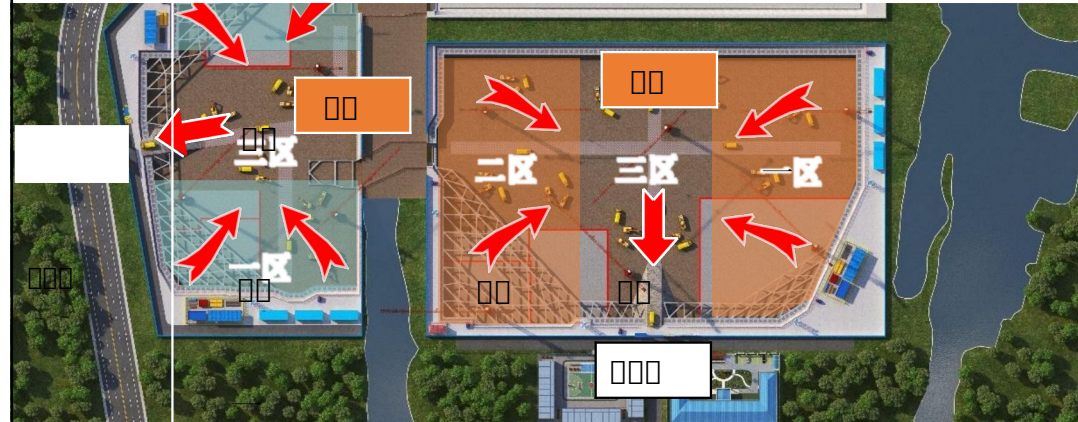
» 72470.33 30cm 5.9~7.45 + +



图例

24

③ 30cm



图例

图例

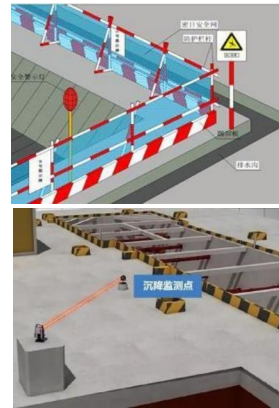
① ② ③ “”

图例

图例

图例

图例



图例

图例

① ② 20m 1:2

① ② ③

、

、

》》、 C30
 。



、

、

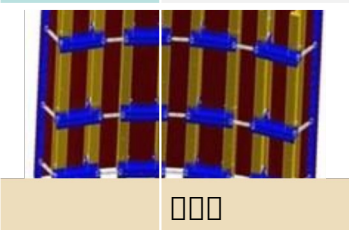
、 CAD 2、 CAD
 3、

1、2、3、
 4、

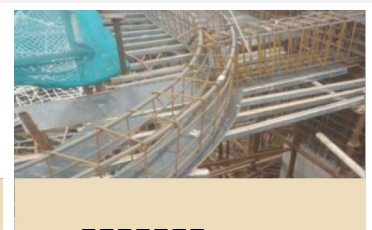
1m、2
 °~3°、14mm
 -
 2mm
 600mm
 400mm、

1、400mm、2、2~3m

3、



BIM



、



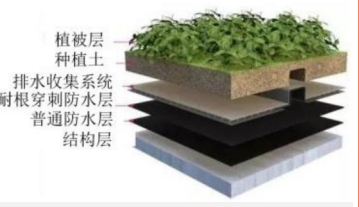
、

、

、

、

、



、

、 96、 96h

目錄

目錄 內容說明



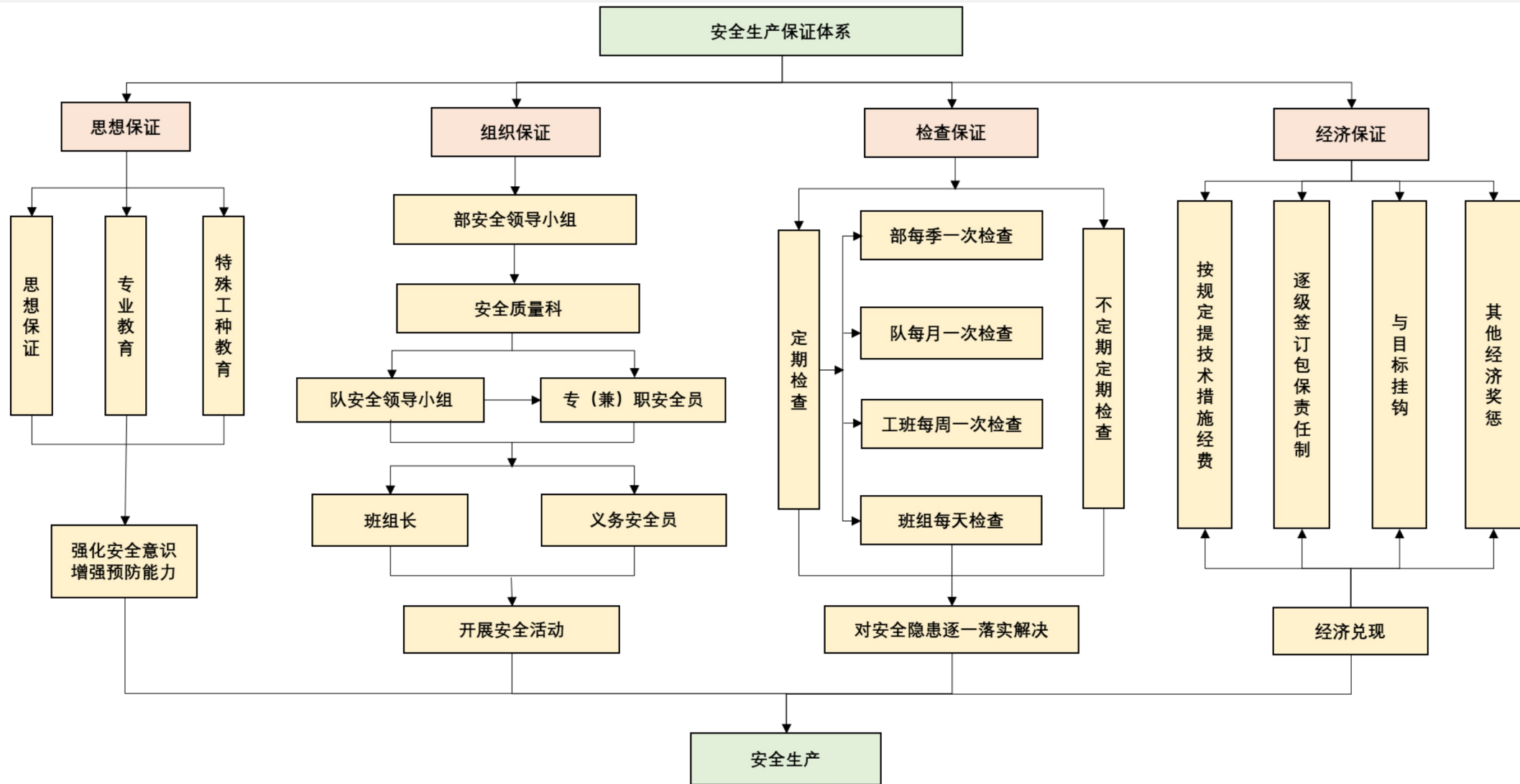
一	內容說明 <u>46</u>
二	內容說明 <u>46</u>
三	內容說明 <u>47</u>
四	內容說明 <u>48</u>
五	內容說明 <u>48</u>
六	內容說明 <u>48</u>
七	內容說明 <u>49</u>
八	內容說明 <u>49</u>
九	內容說明 <u>50</u>



1 “—” ···· 2 ····

·

·····, ······





安全文明施工措施

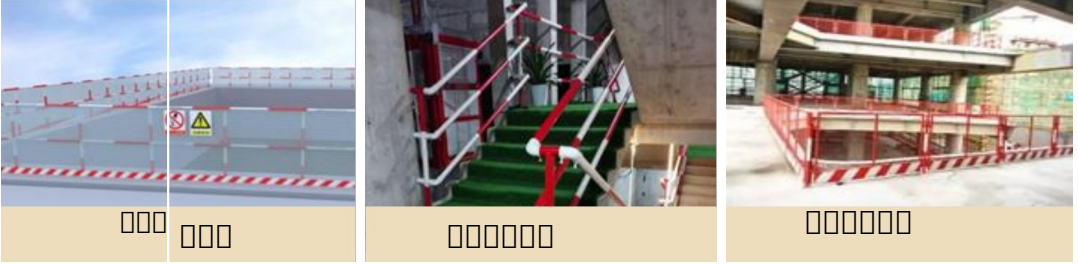
1. 施工现场必须设置安全文明施工措施，包括安全警示标志、安全防护设施、文明施工措施等。

2. 施工现场必须设置安全文明施工措施，包括安全警示标志、安全防护设施、文明施工措施等。

3. 施工现场必须设置安全文明施工措施，包括安全警示标志、安全防护设施、文明施工措施等。

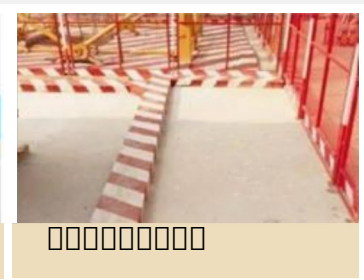
4. 施工现场必须设置安全文明施工措施，包括安全警示标志、安全防护设施、文明施工措施等。

1. 施工现场必须设置安全文明施工措施，包括安全警示标志、安全防护设施、文明施工措施等。



2. 施工现场必须设置安全文明施工措施，包括安全警示标志、安全防护设施、文明施工措施等。

3. 施工现场必须设置安全文明施工措施，包括安全警示标志、安全防护设施、文明施工措施等。





二

1、
2、
3、
4、
5、



1、
2、
3、
4、



一

1、
2、
3、

1、
2、



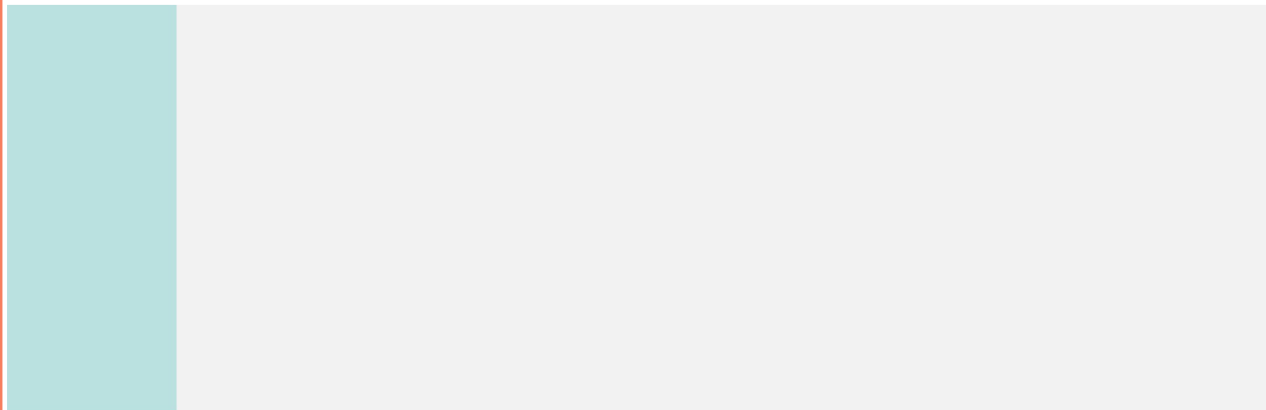
1、
2、

1、
2、
3、
4、

1、
2、



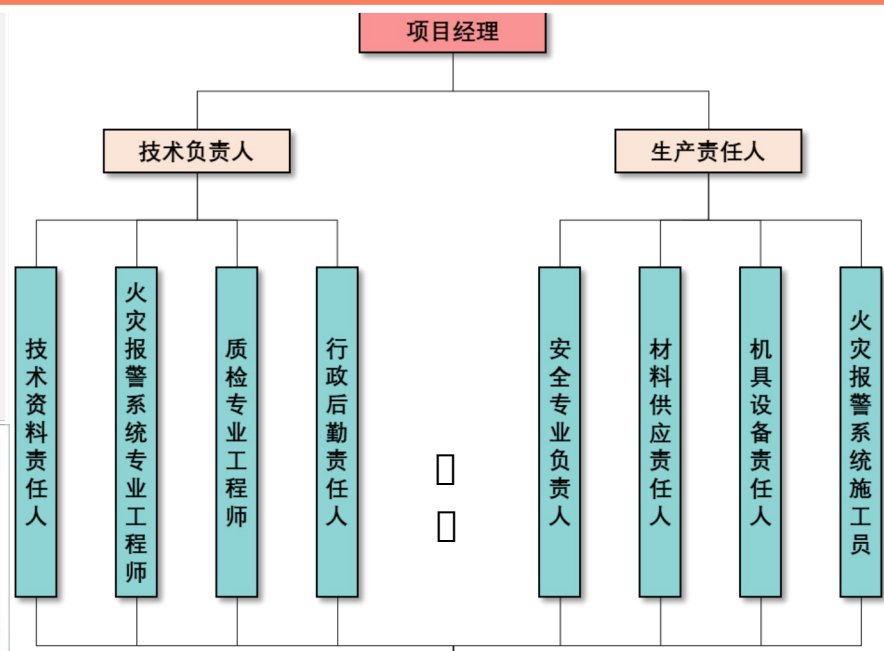
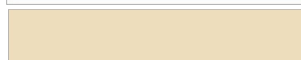
////□□□□



□



□



施工班组

